

足立区
古千谷本町
(建築条件付宅地分譲)

仲介手数料は、かかりません

建築条件付宅地分譲

2会場
同時

現地販売会開催!

～注文住宅に適した整形地で、こだわりの家づくりが実現できます～

12月
10日・11日
開催時間
10:00～17:00



古千谷本町3丁目会場 販売価格 **2,560万円** [1区画 83.26㎡]

古千谷本町2丁目会場 販売価格 **2,380万円～** [B区画 93.61㎡]

スタンプを揃えると、豪華景品が抽選で当たる!

スタンプラリー開催

当日、販売会場にお越しいただいた方に、粗品をプレゼントいたします。
また、2会場お越しいただきスタンプを揃えると、某有名テーマパークペアチケットが抽選で当たります!
※ご集場の外、アンケートにお答えになった方に限りです。

古千谷本町3丁目会場 Stamp
古千谷本町2丁目会場 Stamp



幼稚園や小学校はもちろん、子供たちが元気に遊べる公園や公共施設などが身近に揃った足立区古千谷町エリアは、何かと忙しい子育て家族にうってつけの暮らしやすいロケーション。毎日の生活を楽しみながら、お子様のココロとカラダがのびのび、すくすくと成長していける環境が、ここにはあります。

物件の詳細は、裏面をご覧ください。

写真はすべて平成23年11月25日に撮影されたものです。

販売代理 建物施工
アキュラホーム
本社 東京都新宿区高新宿2-6-1 新宿住友ビル34F
TEL.03-6302-5001

お問い合わせは アキュラホーム練馬展示場 〒177-0032 東京都練馬区谷原5丁目28-30(練馬ICハウジングギャラリー内)
03-5947-6022

カンナ社長 で 検索
<http://www.aqura.co.jp>



販売 東京都知事(8) 第41780号
株式会社山手住宅
〒123-0862 東京都足立区皿沼2-1-19 小林ビル2F
TEL.03-3890-8095 FAX.03-3890-8097

建築条件付
宅地分譲

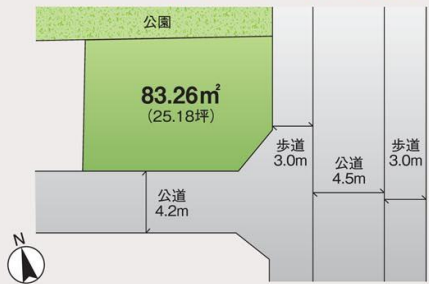
1区画

仲介
手数料
不要

古千谷本町3丁目会場

舎人駅より徒歩9分。
東南角地につき陽当たり良好。
教育施設・買物施設が整った住環境。
見沼代親水公園そばの閑静な住宅地です。

土地
販売価格 **2,560万円**



LIFE INFORMATION
(ライフインフォメーション)

- 古千谷小学校 ……約320m(徒歩約 4分)
- 伊興中学校 ……約1.3km(徒歩約16分)
- とねり幼稚園 ……約560m(徒歩約 7分)
- 聖保育園 ……約460m(徒歩約 6分)
- 古千谷郵便局 ……約300m(徒歩約 4分)
- スーパーベルクス ……約160m(徒歩約 2分)
- ローンストア100 ……約310m(徒歩約 4分)
- 古千谷クリニック ……約780m(徒歩約10分)
- 舎人公園 ……約800m(徒歩約10分)
- 見沼代親水公園 ……約 30m(徒歩約 1分)

参考プラン例
(29坪タイプ)

建物参考プランは一例です。
間取プラン仕様はお客様が
自由に決められます。
詳しくは係員までお問い合わせください。

4LDK+カースペース

- 1階面積 / 47.61㎡(14.40坪)
- 2階面積 / 49.27㎡(14.91坪)
- 延床面積 / 96.88㎡(29.31坪)

建物
本体価格 **1,410万円**



居室全室南向き 東南向きの明るく広いリビング 続き間の和室で開放感十足

●掲載プランの場合、建物本体価格の他に、付帯工事費・雑費などが約280万円(税込)が必要です。
※地盤改良工事(調査後確定)・外構工事費・上下水道引込工事費は別途となります。

建築条件付
宅地分譲

2区画

仲介
手数料
不要

古千谷本町2丁目会場

舎人駅より徒歩6分。開放感溢れる角地のA区画。コストパフォーマンスの高いB区画。
こだわりの住まいを実現できます。

土地販売価格
A区画 **3,100万円**
B区画 **2,380万円**



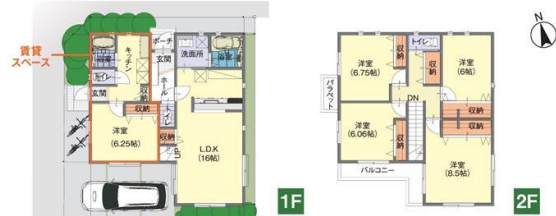
A区画
参考プラン例
(38坪タイプ)

建物参考プランは一例です。
間取プラン仕様はお客様が
自由に決められます。
詳しくは係員までお問い合わせください。

4LDK+賃貸(ワンルーム)

- 1階面積 / 62.93㎡(19.04坪)
- 2階面積 / 64.17㎡(19.41坪)
- 延床面積 / 127.10㎡(38.45坪)

建物
本体価格 **1,900万円**



賃貸収入付住宅プラン 角地の開放感をいかしたプラン 小部屋大収納もつけられます 二世帯住宅にも対応可能

●掲載プランの場合、建物本体価格の他に、付帯工事費・雑費などが約295万円(税込)が必要です。
※地盤改良工事(調査後確定)・外構工事費・上下水道引込工事費は別途となります。

現地案内図



【物件概要】

【古千谷本町3丁目】●所在地/東京都足立区古千谷本町3-5-26 ●交通/日暮里舎人ライナー「舎人駅」徒歩9分 ●販売区画数/1区画 ●土地面積/83.26㎡(25.18坪) ●販売価格/2,560万円 ●土地権利/所有権 ●地目/宅地 ●用途地域/第一種中高層住居専用地域 ●建ぺい率/50% ●容積率/150% ●その他法令上の制限/第2種高度地域、準防火地域、地区計画あり ●接道/南側4.2m公道、東側10.5m公道(歩道6m) ●設備/公営水道・下水道・東京電力・都市ガス ●現況/更地 ●引渡し/即 ●売主/株式会社山手住宅 ●販売代理・建物施工/株式会社アキュラホーム

【古千谷本町2丁目】●所在地/東京都足立区古千谷本町2-12-9 ●交通/日暮里舎人ライナー「舎人駅」徒歩6分、東武伊勢崎線「竹ノ塚駅」徒歩25分 ●販売区画数/2区画 ●土地面積/93.61㎡(28.31坪)+109.17㎡(33.02坪) ●販売価格/2,380万円・3,100万円 ●土地権利/所有権 ●地目/宅地 ●用途地域/第一種低層住居専用地域 ●建ぺい率/50% ●容積率/150% ●その他法令上の制限/準防火地域、第2種高度地区、絶対高さ制限12m、足立北部地域舎人、古千谷本町地区地区計画(壁面後退距離60cm) ●接道/西側7.4m公道、北側4m公道 ●設備/公営水道・下水道・東京電力・LPG ●現況/更地 ●引渡し/相談 ●売主/株式会社山手住宅 ●販売代理・建物施工/株式会社アキュラホーム

広告有効期限/平成23年12月31日 ※広告制作中の売却済みに関しましてはご容赦ください。 ※図面と現況が異なる場合は現況を優先します。
【建築条件付土地分譲とは】土地売買契約締結後3ヶ月以内に株式会社アキュラホームと建築請負契約を締結することを条件とし、期間内に住宅を建築しないことが確定したとき、又は住宅の建築請負が成立しなかった場合には土地売買契約が白紙となり、受領した金額は無利息で返却されます。

建築代理
建物施工
アキュラホーム
本社 東京都練馬区西新2-6-1 新宿住友ビル34F
TEL.03-6302-5001

お問い合わせは

アキュラホーム練馬展示場 〒177-0032 東京都練馬区谷原5丁目28-30 (練馬C/ハジファンギョウビル内)
03-5947-6022

ご成約特典
電気式床暖房
プレゼント!
(6帖用)
遠赤外線を利用したふく射熱と床からの伝導熱で室内全体を暖めます。冷たい空気がいまよりやさしい床面から暖められて足元もポカポカ。

東京都知事(第) 8第1780号
売主
株式会社山手住宅
〒123-0862 東京都足立区見沼2-1-19 小林ビル2F
TEL.03-3890-8095 FAX.03-3890-8097