

JR常磐緩行線

「亀有」**11**分  
駅徒歩

LIFE INFORMATION

／ 周辺環境

- 長門小学校 ..... 約150m
- 第十中学校 ..... 約550m
- 長門クリニック ..... 約350m
- セブンイレブン 足立中川1丁目店 ..... 約400m
- 足立中川郵便局 ..... 約500m
- アリオ亀有 ..... 約600m
- イトーヨーカドー ..... 約800m
- 三菱UFJ銀行 ..... 約1,000m



※図面と現況が異なる場合は現況優先となります。

1号棟

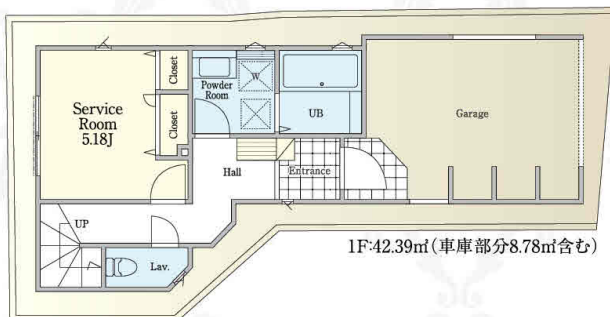
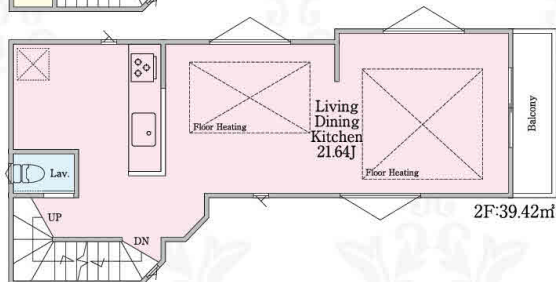
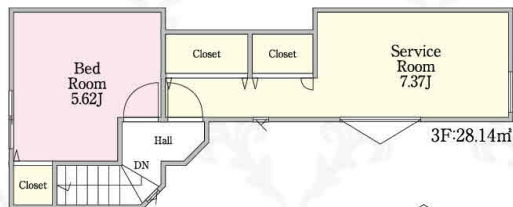
1LDK+2S

延床面積 109.95㎡  
車庫部分8.78㎡含む

土地面積 64.54㎡  
通路部分実測6.92㎡

4,580<sup>(税込)</sup>万円

■建築確認番号:第21UDHIT建00412号



OUTLINE / 物件概要

■所在地 / 東京都足立区中川2丁目22番5、6、7、8(地番)、東京都足立区中川2-21-12(旧住居表示) ■土地権利 / 所有権 ■地目 / 宅地 ■構造規模 / 木造3階建 ■築年月 / 令和3年12月完成予定 ■接道 / 東側約5.8m公道 ■建ぺい率 / 60% ■容積率 / 200% ■都市計画 / 市街化区域 ■用途地域 / 第一種中高層住居専用地域 ■法制制限 / 第二種高度地区、準防火地域 ■設備 / 本下水、都市ガス ■現況 / 建築中 ■引渡時期 / 令和3年12月未予定

登下校に安心の  
小学校すぐ近く

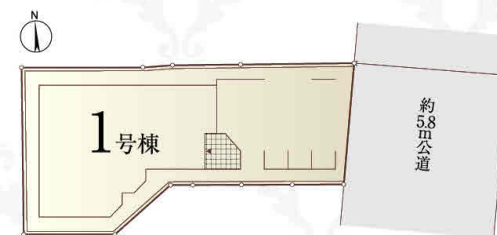
広々と開放感ある  
リビング21帖超

フラット35S対応

耐震等級3

省令準耐火仕様

BLOCK PLAN / 区画図



カースペース1台可

LDK床暖房

LDK21帖超

食器洗い乾燥機

玄関ドア電子錠

浴室暖房乾燥機

EQUIPMENT / 設備・仕様



玄関ドア電子錠



浴室暖房乾燥機



LDK床暖房



食器洗い乾燥機



トイレ2カ所

