

東武東上線

# 「鶴瀬」17分

駅徒歩

### LIFE INFORMATION

／ 周辺環境

- 諏訪小学校 ..... 約460m
- 富士見台中学校 ..... 約190m
- 富士見総合病院 ..... 約730m
- 富士見市役所 ..... 約770m
- ららぽーと ..... 約1,060m



※図面と現況が異なる場合は現況優先となります。

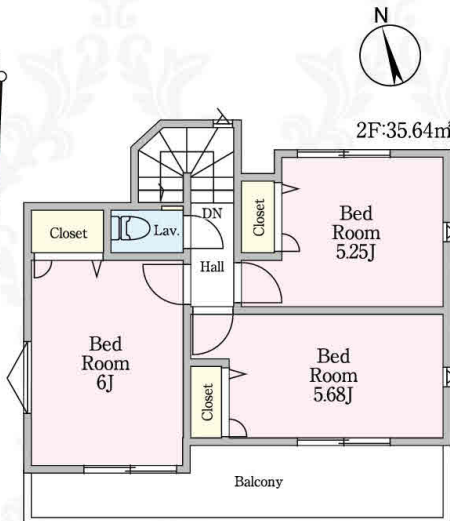
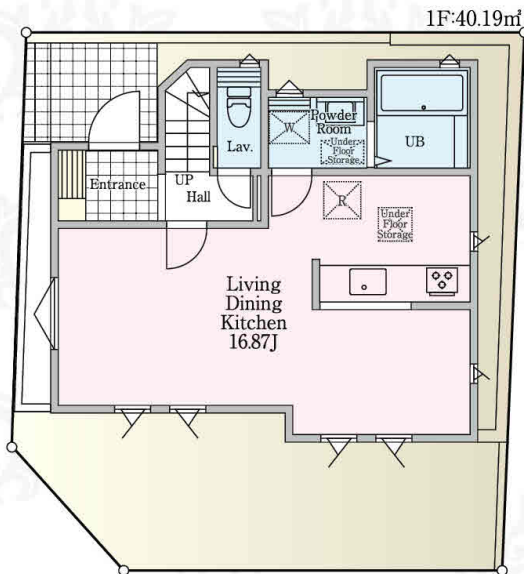
1号棟

3LDK  
延床面積:75.83㎡

土地面積 75.88㎡ + 18㎡(ごみ置場)  
(持分1/23)

3,180万円

建築確認番号/第20UD11T建06979-2号



### 全居室収納付き

お部屋がスッキリ片付きます♪

### 明るい2面採光

やすらぎをもたらす住空間

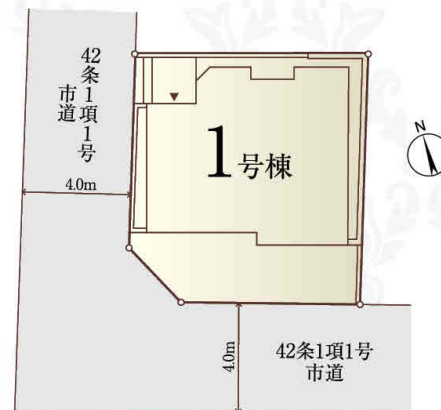
### OUTLINE / 物件概要

■所在地/富士見市諏訪二丁目6番11号(住居表示)・富士見市諏訪二丁目2058番34、1(地番) ■土地権利/所有権 ■地目/宅地  
 ■構造規模/木造スレート葺2階建 ■築年月/2021年11月 ■接道/西側約4m公道・南側約4m公道 ■建ぺい率/60% ■容積率/100% ■都市計画/市街化区域 ■用途地域/第1種低層住居専用地域 ■公法制限/防火指定:なし(法22条指定区域)、高度地区:なし、日影規制:4h-2.5h 4m、景観法、景観ゾーン、地区計画:なし ■設備/東京電力・都市ガス・上下水道 ■現況/建築中 ■引渡時期/2021年11月 ■種類:居宅

買物も遊びも徒歩圏内です!  
**ららぽーと徒歩14分**  
 富士見市役所徒歩10分

- フラット35S対応
- 耐震等級3
- 省令準耐火仕様

### BLOCK PLAN / 区画図



- 室内ハイドア
- 食器洗い乾燥機
- 玄関ドア電子錠
- 浴室暖房乾燥機

### EQUIPMENT / 設備・仕様



TEL: 0120-169-724 <http://www.aqura.co.jp/bunjo>

国土交通大臣(4)第6982号(公社)首都圏不動産公正取引協議会加盟(公社)全国宅地建物取引業保証協会会員(公社)東京都宅地建物取引業協会会員  
 〒163-0234 東京都新宿区西新宿2-6-1 新宿住友ビル34F TEL:0120-169-724・03-6302-5130 FAX:03-5909-5606

