

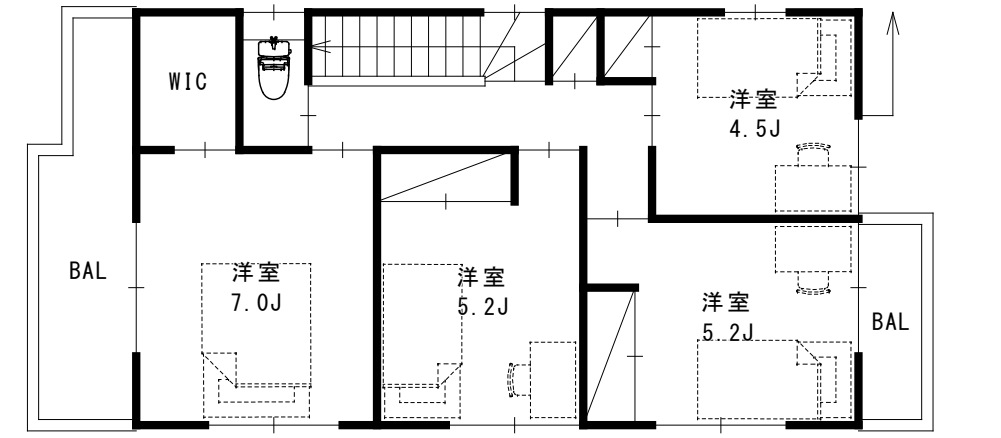
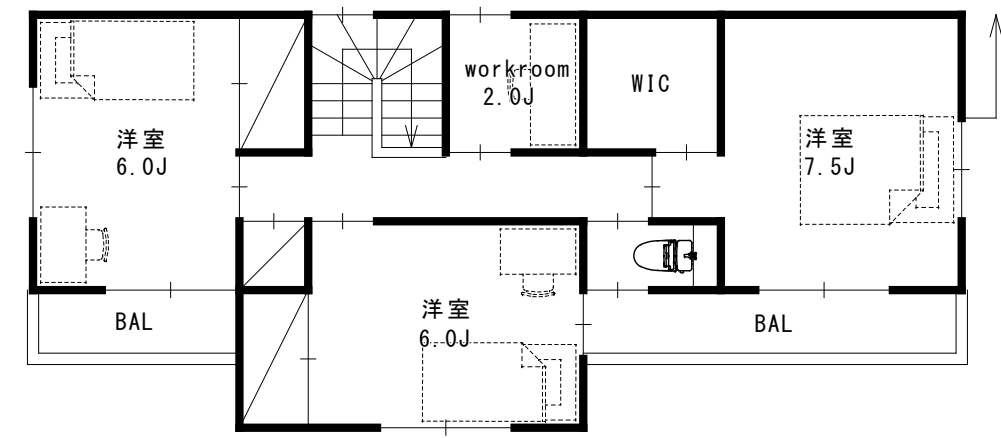
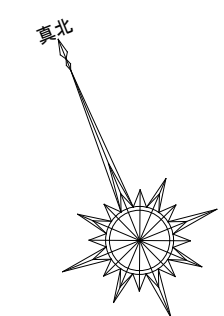
A 区画

敷地面積 134.99㎡
 建築面積 52.99㎡ 39.25% < 40.00%
 1F床面積 52.99㎡
 2F床面積 52.99㎡
 延床面積 105.98㎡ 78.50% < 80.00%



B 区画

敷地面積 134.99㎡
 建築面積 53.82㎡ 39.86% < 40.00%
 1F床面積 53.82㎡
 2F床面積 52.17㎡
 延床面積 105.99㎡ 78.51% < 80.00%



第一種低層住居専用地域 40/80 第一種高度地域 法22条地域
 最低敷地面積 120㎡

※備考



株式会社アキュラホーム
 一級建築士 第312841号 浅倉典之

当担	設計	図面	縮尺	工事名称	吉祥寺東町PJ
D室			S=1/100	図面名称	
			2019.09.29		参考プラン
					図面No.