

## 「平沼第2展示場」「青葉の森展示場」「柏の葉展示場」 スマートハウス展示場を9月にオープン

～ 周辺展示場との相乗効果でさらなる地域密着を目指す ～

木造注文住宅を手がける株式会社アキュラホーム(本社:東京都新宿区、社長:宮沢俊哉)では、9月1日(土)、最新技術と自然の恵みを融合したスマートハウスとして千葉県千葉市に「長期優良エコ住宅 木の家 青葉の森展示場」、千葉県柏市に「長期優良エコ住宅 住み継ぐ家 柏の葉展示場」を同時オープンいたしました。また、9月8日(土)には神奈川県横浜市に同コンセプトの「長期優良エコ住宅 大収納のある家 平沼第2展示場」をオープンいたします。今回の出展により当社展示場は関東エリアで40カ所、全国では60カ所となります。

3つの展示場は、太陽光発電による「創エネ」と電気自動車・蓄電池を活用した「蓄エネ」などの最新技術を搭載し、それらのエネルギーを管理するHEMS※を導入した『スマートハウス』です。また、風や日射しなどの自然の力を最大限に活用した省エネ設計となっています。さらに当社の特徴として、震災時などに役立つ「井戸」(青葉の森展示場・柏の葉展示場)と「薪ストーブ」(青葉の森展示場)を設え、来場者へ提案しています。井戸水は断水時の非常用水として利用できるだけでなく、平常時においても庭の草木への水遣り、夏の打ち水など節水に寄与します。薪ストーブにおいては暖房効果が高いことなどから、近年ではその価値が見直されています。



—9月1日、柏の葉展示場オープン日の様子—

最新の設備だけでなく、自然エネルギーを活かしながら安全安心で快適な暮らしを提案しています。

※Home Energy Management System の略。家庭用エネルギー管理システム。

3つの展示場出展により周辺展示場との相乗効果を高め、“点”から“面”のエリア拡充によって顧客ニーズに迅速に対応できる地域に密着した体制づくりを強化していきます。さらに、ご入居者様へは住まい・暮らしのトータルサービスを行い、継続的な家守り活動(アフターサービス)をしていきます。

9月中旬には全国の会員工務店ネットワーク「ジャーネット」と合同で大規模なフェアの実施を予定しており、各展示場への誘導を促していく予定です。

### <報道関係からのお問い合わせ>

株式会社アキュラホーム 広報課 堀越・若林 Email : horikosi@aqura.co.jp

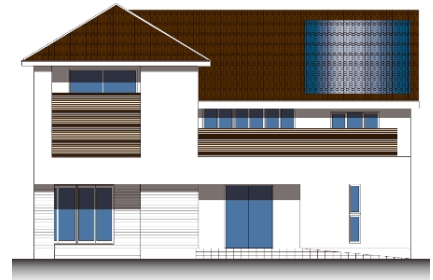
住所 : 東京都新宿区西新宿 2-6-1 新宿住友ビル 34F TEL : 03-6302-5010 (直通) FAX : 03-5909-5560

## 平沼第2展示場 概要

### 長期優良エコ住宅 OPTIS 大収納のある家

～最新の技術と自然の恵みを融合した、木のぬくもりが感じられる家～

開放感溢れるLDKから和室、広縁まで、住まいの中心は家族のためののびやかな空間となっています。大収納は段差のないフロアから荷物の出し入れが簡単にできます。電気自動車を活用した蓄電は有事に活躍、もしもの時も安心です。趣味の空間提案としてのラウンジや2階のプライベートを重視した空間構成など、都市型の住まいです。



※平沼第2展示場外観イメージ

オープン日:2012年9月8日(土)／所在地:神奈川県横浜市西区西平沼町6-1(tvkハウジングプラザ横浜内) 相鉄線「平沼橋駅」から徒歩5分／構造:木造2階建て／1階床面積:108.50㎡ 2階床面積:139.50㎡ 延床面積:248.00㎡ 大収納面積:35.00㎡ 小屋裏面積:14.00㎡ 車庫:18.00㎡(住宅部分のみ)／仕様:太陽光発電システム、蓄電システム(EVパワーステーション)、HEMS

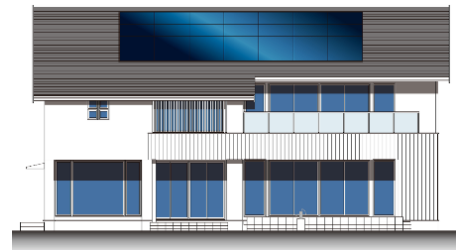
## 青葉の森展示場 概要

### 長期優良エコ住宅 OPTIS 木の家

～先進技術でエコを極めた、光と風と木のぬくもりの家～

先進の技術に加え、先人の知恵を生かした設計で夏は涼しく冬は暖かいエコな暮らしを実現しました。パーゴラ※の提案や吹き抜け、井戸や薪ストーブの採用など、自然を上手に取り入れる工夫も満載。リビングの大黒柱や縁側は、家族の絆を深める“しあわせデザイン”です。

※ツタやバラなどのつるを絡ませるため、格子に組んだ棚。



※青葉の森展示場外観イメージ

オープン日:2012年9月1日(土)／所在地:千葉県千葉市中央区青葉町1249-1(ハウジングプラザ千葉・青葉の森内) 京成電鉄千原線「千葉寺駅」から徒歩15分／構造:木造2階建て／1階床面積:101.50㎡ 2階床面積:89.00㎡ 延床面積:190.50㎡ 小屋裏面積:37.50㎡(住宅部分のみ)／仕様:太陽光発電システム、蓄電システム(EVパワーステーション)、HEMS、井戸、薪ストーブ

## 柏の葉展示場 概要

### 長期優良エコ住宅 OPTIS 住み継ぐ家

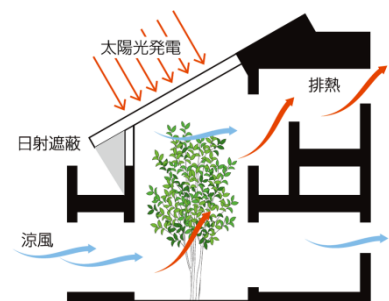
～エネルギーと賢く付き合いながら、光と風と緑と暮らす家～

住まいのどこにいても風や緑の薫りが感じられるよう、住まいの中心に中庭を配してシンボルツリーを植樹。日射しをやわらげ、室内に入る風を爽やかにします。3層構造の収納スペースもたっぷり確保。ウッドデッキや広いバルコニーでは、ご家族はもちろん大勢の方との交流が楽しめ、コミュニケーションの輪が広がります。



※柏の葉展示場外観イメージ

オープン日:2012年9月1日(土)／所在地:千葉県柏市新十余二15-2(住み継ぐパーク柏の葉内) JR「柏駅」下車西口東武バス「国立がんセンター」行終点下車 徒歩5分／構造:木造2階建て／1階床面積:136.50㎡ 2階床面積:109.50㎡ 延床面積:246.00㎡(住宅部分のみ)／仕様:太陽光発電システム、蓄電システム、HEMS、井戸



※中庭断面図