

アキュラホーム、神奈川県内全域のお客様に対応 9月に「小田原展示場」「戸塚展示場」2展示場をオープン 地域に密着、新規需要開拓と「永代家守り」活動を強化

木造注文住宅を手掛ける株式会社アキュラホーム（本社：東京都新宿区、代表取締役社長：宮沢俊哉）では、新規需要開拓と、当社でご契約されたご入居者様への「永代家守り」活動（アフターサービス）を強化するため、9月、神奈川県内に2つの展示場を新規オープンいたしました。

地域特性と顧客ニーズを考慮し、「湘南の自然を感じながら、3世代が暮らす光と風と木の家」をコンセプトとする「小田原展示場」（小田原市）と、「先進技術でエコを極めた、光と風と木のぬくもりの家」をコンセプトとした「戸塚展示場」（横浜市）をオープンすることで、県内のシェア拡大を図ります。

今回の出展により当社展示場は関東エリアで42カ所、全国では66カ所となります。

今年5月、当社は同県内に湘南支店（所在地：藤沢市）を開設し、横浜支店と2支店体制としました。2つの展示場出展により周辺展示場との相乗効果を高め、“点”から“面”のエリア拡充によって県内ほぼ全域の需要に対応するとともに、より地域に密着した取り組みを強化していきます。

また、ご入居者様へは継続的な永代家守り活動（アフターサービス）を行ってまいります。



写真=戸塚展示場オープン日の様子。家族連れのお客様で賑わう展示場前。
14日（土）からの3連休で約200組が来場。

2つの展示場は、風や日射しなどの自然エネルギーを最大限に活用できる省エネ設計となっています。また、太陽光発電システムなどの「創エネルギー」と、それを管理するHEMS※を導入している『スマートハウス』です。自然の力を活かしながら最新設備を搭載し、お客様には安心安全で快適な暮らし方をご提案していきます。

※家庭用エネルギー管理システム

また、ご入居者様を対象に、ワークショップスペースを活用したお手入れ講座などを定期的に開催していきます。

オープン記念として、9月末までに小田原展示場、または戸塚展示場に来場のうえアンケートにご記入いただいた方へはT-POINT1000ポイントをプレゼントいたします。

<報道関係からのお問い合わせ>

株式会社アキュラホーム 広報課 堀越・若林 Email : apura_pr@apura.co.jp

住所：東京都新宿区西新宿2-6-1 新宿住友ビル34F TEL：03-6302-5010（直通）FAX：03-5909-5560

※写真データはお問い合わせください

<お客様からのお問い合わせ>

小田原展示場 TEL：0465-46-0061 戸塚展示場 TEL：045-860-6011

小田原展示場 概要

長期優良エコ住宅 木のある家

～湘南の自然を感じながら、3世代が暮らす光と風と木の家～

天窓から差し込む光、リビングを吹き抜ける風。
湘南の自然を取り込んだ住まいが実現しました。
家族の空間をゆったりと設け、
二世帯が快適に暮らせる工夫も備えています。

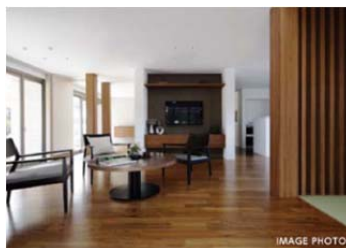


※小田原展示場外観イメージ

Point 海・山の地元食材が豊富で、人が集うことが好きな西湘・小田原エリアの地域特性を考慮し、センターダイニングキッチンを採用。“食”の場が生活の中心であり、コミュニケーションの中心となることを提案します。



窓が広く、光あふれる明るいリビングは、天井が吹き抜けになった開放的な設計。10帖を超えるゆとりの空間に、湘南の風が心地よく流れます。



2階は、親世帯との同居を想定したセカンドリビングを設けました。プライバシーを大切に、子ども世帯の団欒を演出します。

オープン日：2013年9月7日（土）／所在地：神奈川県小田原市国府津1-4-65（ABCハウジング西湘・小田原住宅公園内）／構造：木造3階建て／1階床面積：126.50㎡（38.26坪） 2階床面積：116.00㎡（35.09坪） 延床面積：261.75㎡（79.17坪） 小屋裏収納：19.25㎡（5.82坪）／仕様：太陽光発電システム、HEMS、井戸
小田原展示場：<http://www.aqura.co.jp/exhibition/kanagawa/odawara/>

戸塚展示場 概要

長期優良エコ住宅 木の家

～先進技術でエコを極めた、光と風と木のぬくもりの家～

水平ラインを活かしたモダンなデザイン、
木の質感を大事にした暖かみのある外観。
子どもと生活を楽しめる空間、高齢の方にも配慮した設計など
家族みんなが笑顔になれる住まいが実現しました。



※戸塚展示場外観イメージ

Point 2つの住空間を体感いただける珍しい展示場です。上図「外観イメージ」の右側エリアは、シルバースペースやキッズ向けワークショップスペース等をシーン別に展示した3階建・体験棟となっており、左側は4LDK+小屋裏収納の2階建・リアルサイズ住居棟となっています。



開口部の広いリビングと天井の高いダイニングは開放的な空間を演出。オープンキッチンからリビングまで直線に配置され、料理の時もお子様に目が届きます。



ワークショップ、ミニラボのキッズコーナーを設けました。また、高齢の方にも配慮した手すりや照明等の体感スペースもあります。

オープン日：2012年9月14日（土）／所在地：神奈川県横浜市戸塚区戸塚町5030番地（ABCハウジング戸塚住宅公園内）／構造：木造3階建て／1階床面積：141.10㎡（42.68坪） 2階床面積：129.20㎡（39.08坪） 3階床面積：40.20㎡（12.16坪） 延床面積：310.50㎡（93.92坪） 小屋裏収納：15.00㎡（4.53坪）／仕様：太陽光発電システム、エレベーター、HEMS、エネファーム
戸塚展示場：<http://www.aqura.co.jp/exhibition/kanagawa/totsuka/>